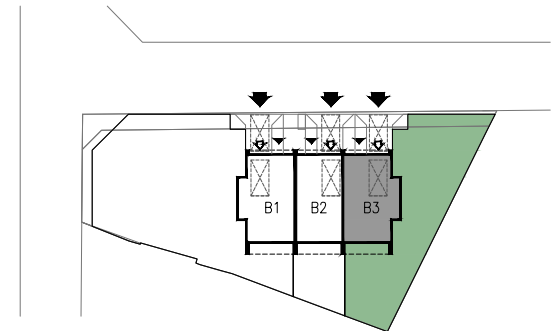


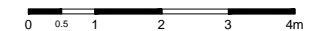
INWESTYCJA:

**DWA BUDYNKI MIESZKALNE JEDNORODZINNE
W ZABUDOWIE BLIŹNIACZEJ**
wraz z infrastrukturą techniczną i zagospodarowaniem terenu
na działce ew. nr 3/1, 3/2, 4/1 z obrębem 4-04-23,
przy ul. Podgórnaj na terenie dzielnicy Białołęka w m.st. Warszawie

SYTUACJA:



	NR LOKALU:	B3
	IŁOŚĆ POKOI:	4
POWIERZCHNIA LOKALU:		140,11 m²
POWIERZCHNIA OGRÓDKA:		266,51 m²

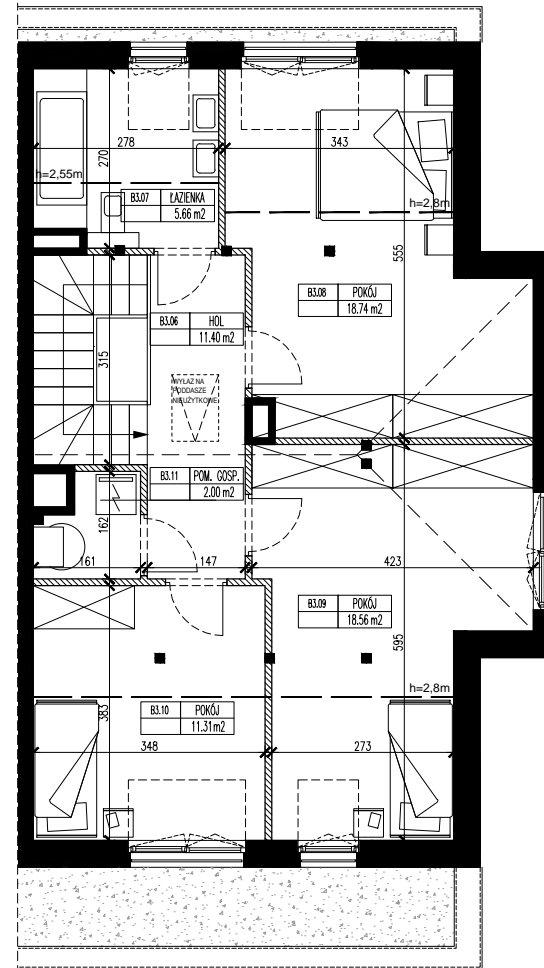
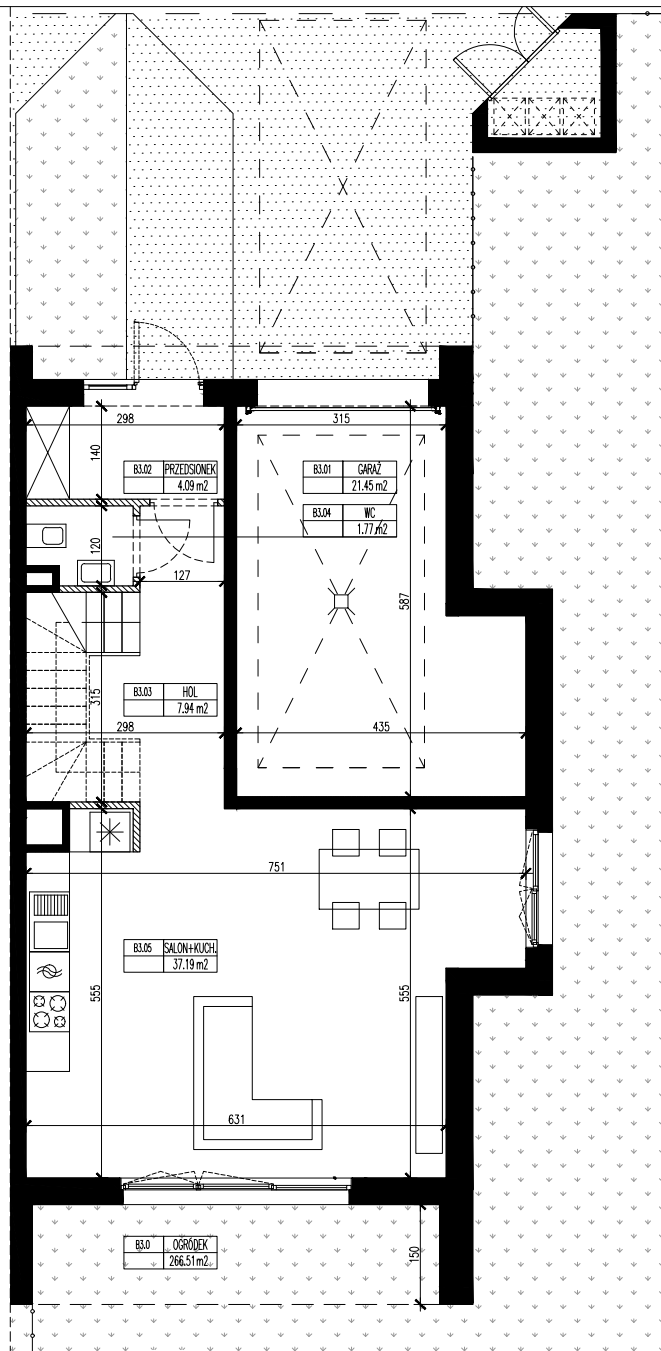


INWESTOR:

4BUILDING
INWESTOR I DEWELOPER

PROJEKT:

DCK
PRACOWNIA PROJEKTOWA
ARCHITEKT DAMIAN CYRYL KOTWICKI
02-388 Warszawa, ul. Lutniowa 24/2



LEGENDA:

- ŚCIANKI DZIAŁOWE (PRZYKŁADOWA ARANŻACJA)
- ŚCIANY TRWAŁE, NIENADAJĄCE SIĘ DO DEMONTAŻU

UWAGA:

- NINIEJSZA KARTA NIE STANOWI ZAŁĄCZNIKA DO UMOWY ANI OFERTY W ROZUMIENIU K.C.
- WYMIARY, URZĄDZENIA ORAZ INSTALACJE PODANO NA PODSTAWIE PROJEKTU BUDOWLANEGO. MOGĄ NASTĄPIĆ NIEZNACZNE ZMIANY W PROJEKCIE WYKONAWCZYM.
- PODANE WYMIARY I POWIERZCHNIE MIERZONO ZGODNIE Z NORMĄ PN-ISO 9836:2015-12. PRZYJĘTO GRUBOŚĆ TYNKU 1,5 CM.
- OPRACOWANIE CHRONIONE USTAWĄ O PRAWIE AUTORSKIM I PRAWACH POKREWNYCH (DZ.U. NR 24/94 POZ.84 Z DNIA 4 LUTEGO 1994R.)