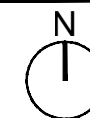
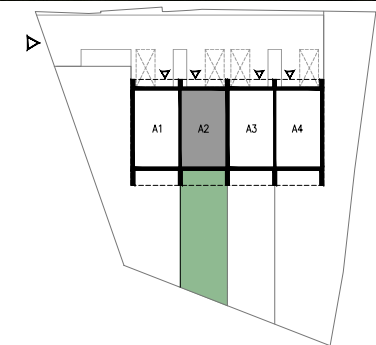


INWESTYCJA:

DWA BUDYNKI MIESZKALNE W ZABUDOWIE BLIŹNIACZEJ  
wraz z infrastrukturą techniczną i zagospodarowaniem terenu  
na działce ew. nr 26 z obrębem 4-04-23,  
przy ul. Podgórnej na terenie dzielnicy Białołęka w m.st. Warszawie



SYTUACJA:



NR LOKALU:

**A2**

ILOŚĆ POKOI:

**4 + poddasze**

POWIERZCHNIA  
LOKALU:

**152,66 m<sup>2</sup>**

POWIERZCHNIA  
OGRODKA:

**103,20 m<sup>2</sup>**

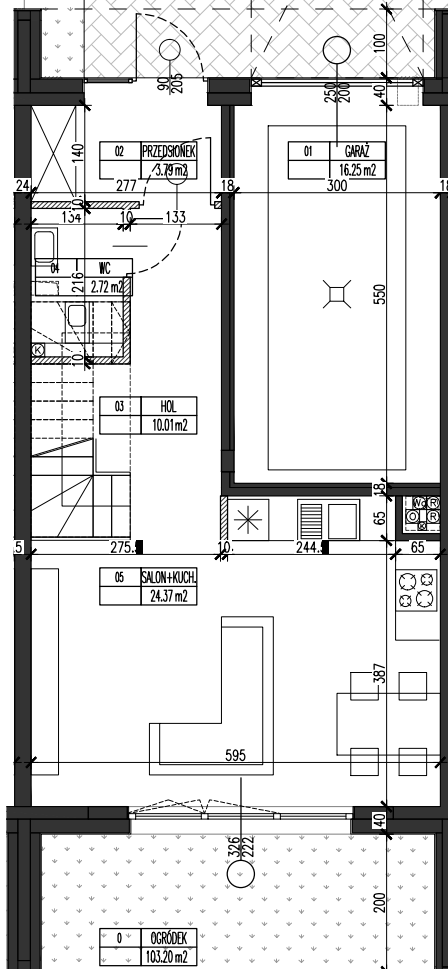


INWESTOR:

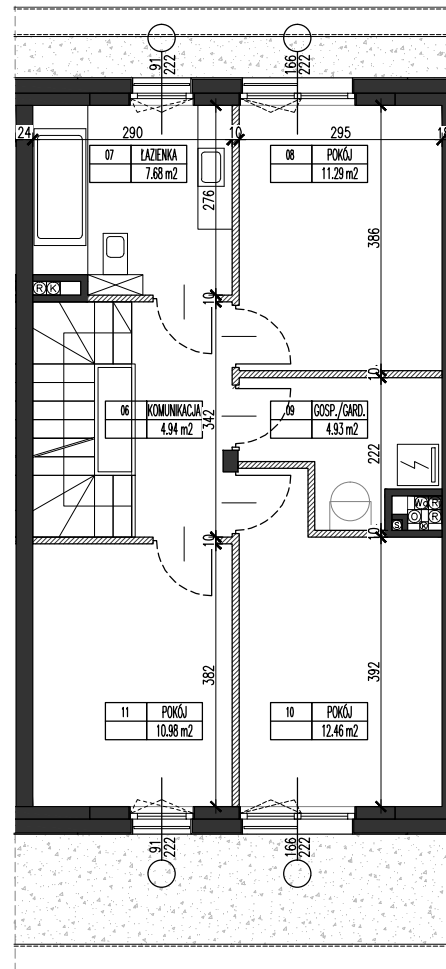
**4BUILDING**  
INWESTOR I DEWELOPER

PROJEKT:

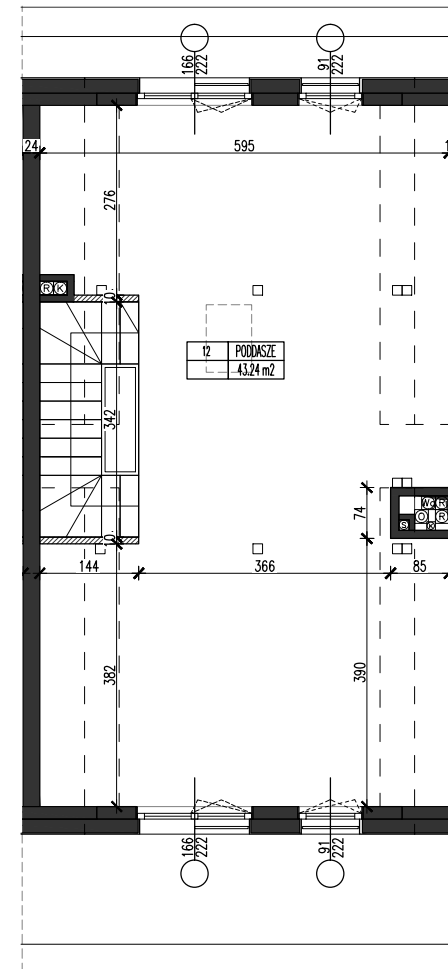
**DCK**  
PRACOWNIA PROJEKTOWA  
ARCHITEKT DAMIAN CYRYL KOTWICKI  
02-388 Warszawa, ul. Lutniowa 24/2



**PARTER**



**1 PIĘTRO**



**PODDASZE**

LEGENDA:

- ŚCIANKI DZIAŁOWE (PRZYKŁADOWA ARANŻACJA)
- ŚCIANY TRWAŁE, NIENADAJĄCE SIĘ DO DEMONTAŻU

UWAGA:

- NINIEJSZA KARTA NIE STANOWI ZAŁĄCZNIKA DO UMOWY ANI OFERTY W ROZUMIENIU K.C.
- WYMIARY, URZĄDZENIA ORAZ INSTALACJE PODANO NA PODSTAWIE PROJEKTU BUDOWLANEGO, MOGĄ NASTĄPIĆ NIEZNACZNE ZMIANY W PROJEKCIE WYKONAWCZYM.
- PODANE WYMIARY I POWIERZCHNIE MIERZONO ZGODNIE Z NORMĄ PN-ISO 9836:1997. PRZYJĘTO GRUBOŚĆ TYNKU 1.5 CM.
- OPRACOWANIE CHRONIONE USTAWĄ O PRAWIE AUTORSKIM I PRAWACH POKREWNYCH (DZ.U. NR 24/94 POZ.84 Z DNIA 4 LUTEGO 1994R.)