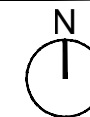
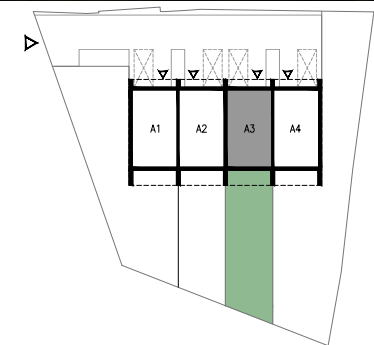


INWESTYCJA:

DWA BUDYNKI MIESZKALNE W ZABUDOWIE BLIŹNIACZEJ
wraz z infrastrukturą techniczną i zagospodarowaniem terenu
na działce ew. nr 26 z obręb 4-04-23,
przy ul. Podgórznej na terenie dzielnicy Białołęka w m.st. Warszawie



SYTUACJA:



NR LOKALU:

A3

ILOŚĆ POKOI:

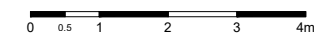
4 + poddasze

POWIERZCHNIA
LOKALU:

152,66 m²

POWIERZCHNIA
OGRODKA:

118,39 m²

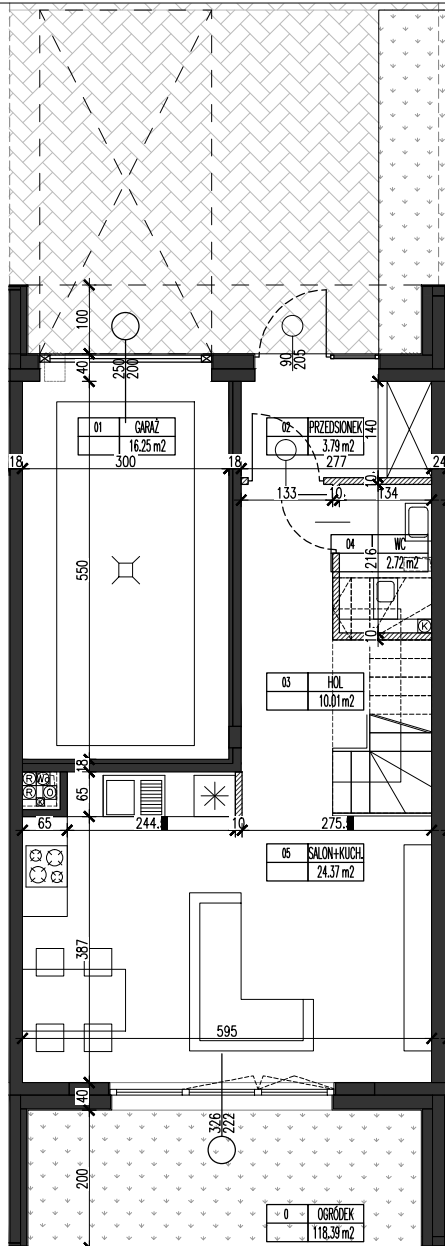


INWESTOR:

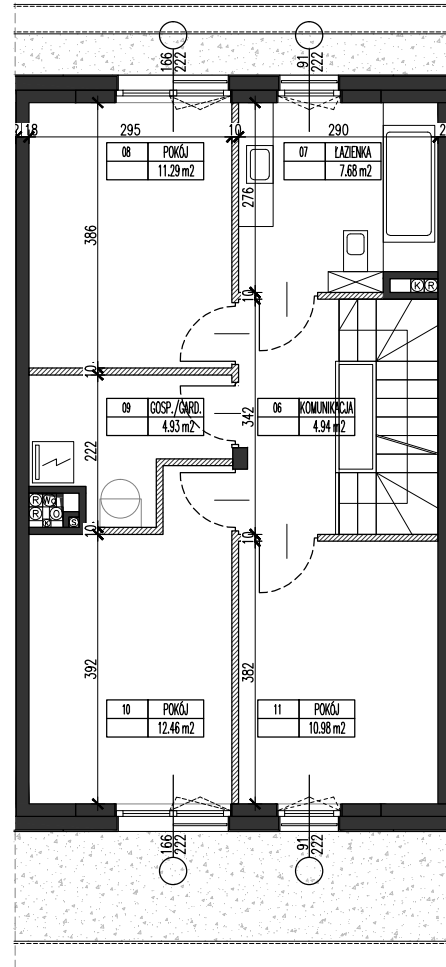
4BUILDING
INWESTOR I DEWELOPER

PROJEKT:

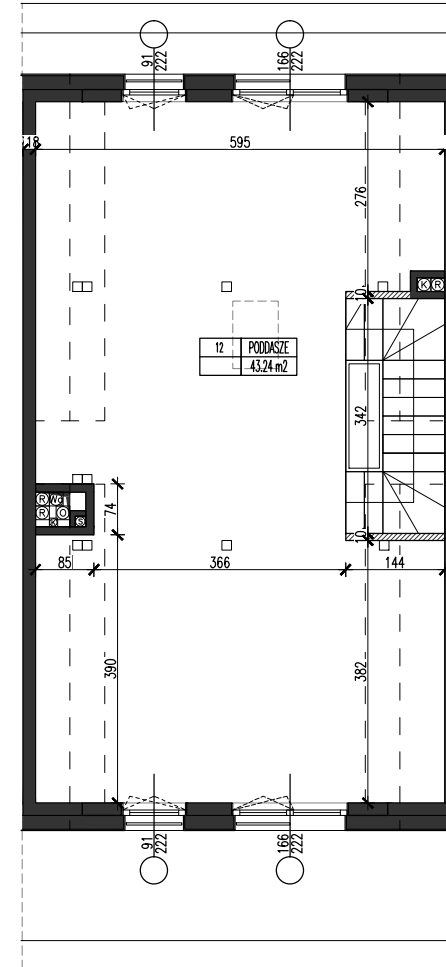
DCK
PRACOWNIA PROJEKTOWA
ARCHITEKT DAMIAN CYRYL KOTWICKI
02-388 Warszawa, ul. Lutniowa 24/2



PARTER



1 PIĘTRO



PODDASZE

LEGENDA:

- ŚCIANKI DZIAŁOWE (PRZYKŁADOWA ARANŻACJA)
- ŚCIANY TRWAŁE, NIENADAJĄCE SIĘ DO DEMONTAŻU

UWAGA:

- NINIEJSZA KARTA NIESTANOWI ZAŁĄCZNIKA DO UMOWY ANI OFERTY W ROZUMIENIU K.C.
- WYMIARY, URZĄDZENIA ORAZ INSTALACJE PODANO NA PODSTAWIE PROJEKTU BUDOWLANEGO, MOGĄ NASTĄPIĆ NIEZNACZNE ZMIANY W PROJEKCIE WYKONAWCZYM.
- PODANE WYMIARY I POWIERZCHNIE MIERZONO ZGODNIE Z NORMĄ PN-ISO 9836:1997. PRZYJĘTO GRUBOŚĆ TYNKU 1,5 CM.
- OPRACOWANIE CHRONIONE USTAWĄ O PRAWIE AUTORSKIM I PRAWACH POKREWNYCH (DZ.U. NR 24/94 POZ.84 Z DNIA 4 LUTEGO 1994R.)